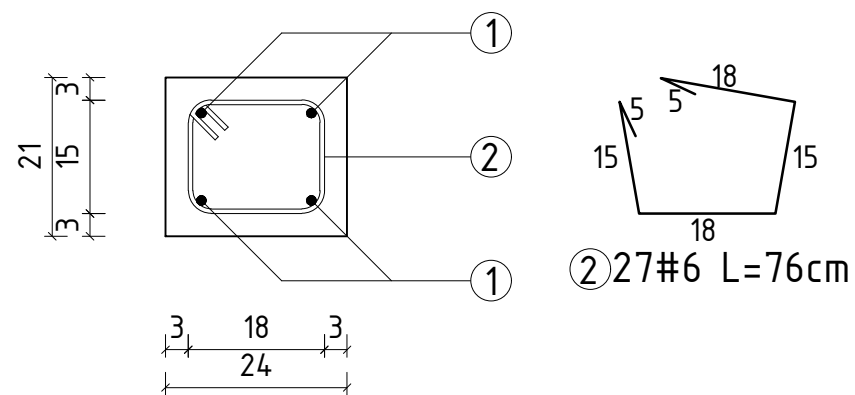


PRZEKRÓJ I-I



UWAGI:

1. Wszystkie elementy projektowanej konstrukcji należy oddylać od istniejącej konstrukcji budynku BOA oraz istniejącej konstrukcji zadaszenia peronów odpraw warstwą styroduru XPS300 2,0cm
2. Wszystkie wymiary należy sprawdzić z natury na placu budowy
3. Projekt rozpatrywać łącznie z projektami pozostałych branż
4. Rozwiązania szczegółowe zamieszczone w projekcie wykonawczym branży konstrukcyjno-budowlanej

Klasa ekspozycji:
Klasa konstrukcji:

XC0
S4

Beton:
Stal:

C20/25
A-IIIIN (B500SP)
S235JR
C_{nom}=3,0cm

Otulina:

NAZWA OBIEKTU BUDOWLANEGO	BUDOWA BUDYNKU POCZEKALNI DLA PODRÓŻNYCH PRZEKRACZAJĄCYCH GRANICĘ W RUCHU AUTOKAROWYM (WJAZD DO UE) NA DROGOWYM PRZEJŚCIU GRANICZNYM W BUDOMIERZU, BUDOWA PRZYŁĄCZY: WODOCIĄGOWEGO, KANALIZACJI SANITARNEJ, KANALIZACJI DESZCZOWEJ, CIEPŁOWNICZEGO, PRZEBUDOWA ISTNIEJĄCYCH UTWARDZEŃ Z BUDOWĄ I WYTYCZENIEM MIEJSC POSTOJOWYCH DLA AUTOKARÓW, PRZEBUDOWA INSTALACJI ELEKTROENERGETYCZNEJ, TELETECHNICZNEJ, KANALIZACJI DESZCZOWEJ		
NAZWA INWESTORA	SKARB PAŃSTWA, WOJEWODA PODKARPACKI UL. GRUNWALDZKA 15, 35-959 RZESZÓW		
ADRES OBIEKTU BUDOWLANEGO	DZIAŁKA NUMER EWIDENCYJNY 508/3, OBRĘB EWIDENCYJNY 0005 BUDOMIERZ, JEDNOSTKA EWIDENCYJNA 180904, 2 GMINA LUBACZÓW		
TYTUŁ RYSUNKU	RDZEN R-2		
KONSTRUKCJA			
IMIE I NAZWISKO – PROJEKTANTA	MGR INŻ. WOJCIECH NABAGLO	PODPIS:	
NUMER UPRAWNIEN BUDOWLANYCH	PODK/0318/PWOK/18		
DATA SPORZĄDZENIA	PAŹDZIERNIK 2022		
IMIE I NAZWISKO – PROJEKTANTA SPRAWDZAJĄCEGO	MGR INŻ. ROMAN INGLOT	PODPIS:	
NUMER UPRAWNIEN BUDOWLANYCH	UAN/VII/8386/53/84		
DATA SPORZĄDZENIA	PAŹDZIERNIK 2022		
SKALA RYSUNKU	1:20	NUMER RYSUNKU	RYS. K5